

## Οικογένειες εφαρμογών Civiltech 2011

Σας ευχαριστούμε που επιλέξατε τις εφαρμογές της **Civiltech**.

Για τη λειτουργία των εφαρμογών απαιτούνται τα εξής:

**Βήμα 1:** Εγκατάσταση των προαπαιτούμενων που απαιτούνται.

**Βήμα 2:** Εγκατάσταση της εφαρμογής που έχετε αγοράσει.

**Βήμα 3:** Εγκατάσταση των drivers του HASP.

**Βήμα 4:** Λήψη άδειας χρήσης.

**Βήμα 5:** Εκκίνηση της εφαρμογής.

## Οδηγίες αναβάθμισης

Εφόσον έχετε εγκατεστημένη στον υπολογιστή σας κάποια προηγούμενη έκδοση των προγραμμάτων μας, μπορείτε να εκτελέσετε την εγκατάσταση, χωρίς απεγκατάσταση.

Με την διαδικασία της εγκατάστασης δεν θα υπάρξει πρόβλημα με τις παλιές σας μελέτες.

Σας συνιστούμε:

1. Να κάνετε **backup** τις μελέτες σας πριν από κάθε εγκατάσταση εφαρμογής.
2. Να εγκαταστήσετε μόνο τις εκδόσεις των εφαρμογών για τις οποίες έχετε **άδεια χρήσης**.

## Απαιτήσεις συστήματος

### Ελάχιστες απαιτήσεις υλικού

- Επεξεργαστής Core 2 Duo GHz ή νεότερος.
- Ελάχιστη μνήμη RAM 2 GB.
- Ελάχιστος διαθέσιμος χώρος στον σκληρό δίσκο 10 GB.
- Ανάλυση οθόνης 1024x 768 (προτεινόμενη 1280x1024).
- Κάρτα γραφικών 512 Mbyte
- DVD-ROM.

### Απαιτήσεις λογισμικού

- Windows XP SP3 ή
- Windows Server 2003 SP2 ή
- Windows Vista SP1 ή νεότερο ή
- Windows Server 2008 (not supported on Server Core Role) ή
- Windows 7 ή
- Windows Server 2008 R2 (not supported on Server Core Role).
- Για Mac: Προσομοίωση PC (π.χ. Virtual PC έκδοση 4.0 με υποστήριξη θύρας USB).

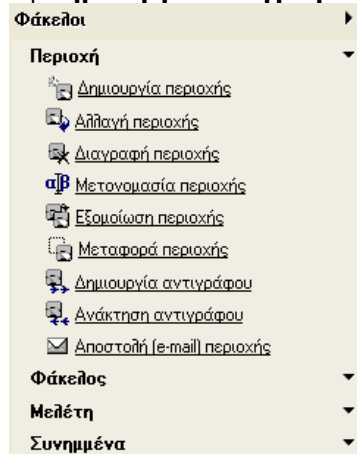
### Υποστηριζόμενες αρχιτεκτονικές

- Η συμβατότητα αναφέρεται για λειτουργικά 32 bit/ 64 bit.

## Αντίγραφα ασφαλείας

Εάν έχετε στον υπολογιστή σας μία προηγούμενη έκδοση των εφαρμογών, πριν από τη νέα εγκατάσταση θα πρέπει να λάβετε αντίγραφα ασφαλείας (backup) των μελετών σας. Η διαδικασία λήψης εφεδρικών αντιγράφων εκτελείται ως εξής:

Από τον διαχειριστή προγραμμάτων της **Civiltech** → **Πόλη**, επιλέξτε στο κύριο πίνακα επιλογών → **Φάκελοι** → **Περιοχή** και ενεργοποιήστε την εντολή **Δημιουργία αντιγράφου**.



Εάν έχετε στον υπολογιστή σας μία προηγούμενη έκδοση της οικογένειας **Βάση Έργων** πριν από τη νέα εγκατάσταση θα πρέπει να λάβετε αντίγραφα ασφαλείας (backup) της βάσης δεδομένων σας. Η διαδικασία λήψης εφεδρικού αντιγράφου εκτελείται ως εξής:

Στα στοιχεία εισόδου της σύνδεσης επιλέγετε το κουμπί **Διαχείριση**. Επιλέγετε **Backup** από το μενού που εμφανίζεται. Στη συνέχεια καθορίζετε την διαδρομή που θέλετε να γίνει η δημιουργία αντιγράφου ασφαλείας της βάσης δεδομένων. Για να ανακτήσετε το αντίγραφο της βάσης δεδομένων, ακολουθείτε την ίδια διαδικασία, με τη διαφορά ότι από το Μενού του **Backup** επιλέγετε **Ανάκτηση**.

### Παρατήρηση:

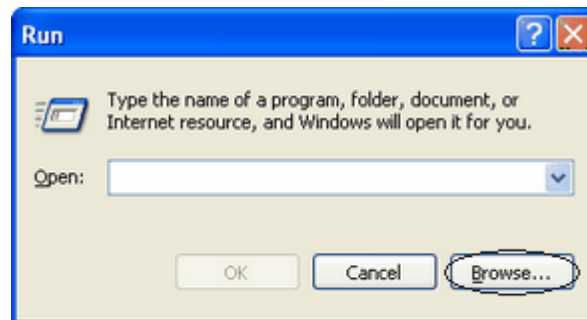
Η λήψη αντιγράφων ασφαλείας είναι προαιρετική. Το πρόγραμμα της εγκατάστασης σε καμία περίπτωση δεν επικαλύπτει τα αρχεία των μελετών σας.

## Έναρξη εγκατάστασης

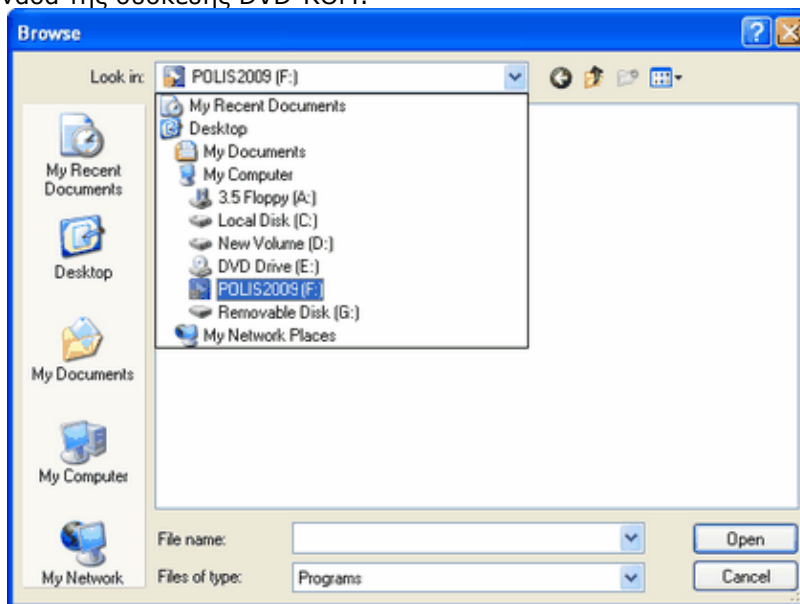
Θα πρέπει απαραίτητως να έχετε δικαιώματα διαχειριστή (administrator) στον υπολογιστή που γίνεται η εγκατάσταση.

1. Απενεργοποιήστε όλα τα προγράμματα **antivirus**.
2. Κλείστε όλα τα προγράμματα που εκτελούνται τη στιγμή της εγκατάστασης στον υπολογιστή.
3. Τοποθετήστε το DVD της **Civiltech** στη μονάδα DVD-ROM.
4. Εάν εμφανιστεί η εισαγωγική οθόνη του προγράμματος, ακολουθήστε τις οδηγίες που εμφανίζονται στην οθόνη σας.

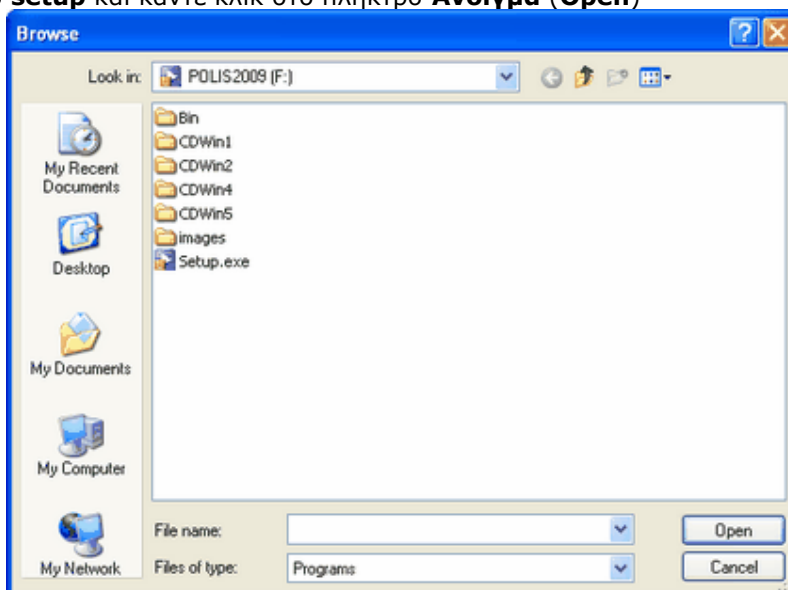
Εάν **δεν εμφανιστεί**, κάντε κλικ στο πλήκτρο **Έναρξη (Start)**, κάντε κλικ στην εντολή **Εκτέλεση (Run)** και στη συνέχεια προχωρήστε στο επόμενο βήμα. Εμφανίζεται το παράθυρο διαλόγου **Εκτέλεση**:



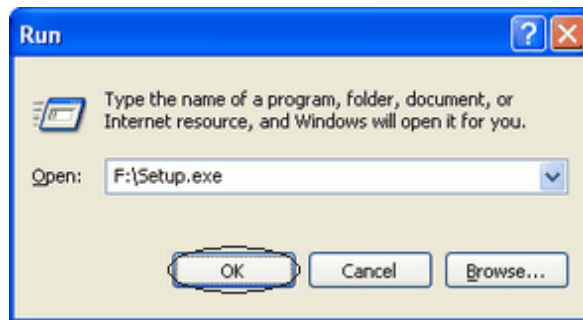
4. Κάντε κλικ στο πλήκτρο **Αναζήτηση...** (**Browse...**). Εμφανίζεται το παράθυρο διαλόγου **Αναζήτηση** (**Browse**).
5. Αναζητήστε τη μονάδα της συσκευής DVD-ROM:



6. Επιλέξτε το αρχείο **setup** και κάντε κλικ στο πλήκτρο **Άνοιγμα** (**Open**)



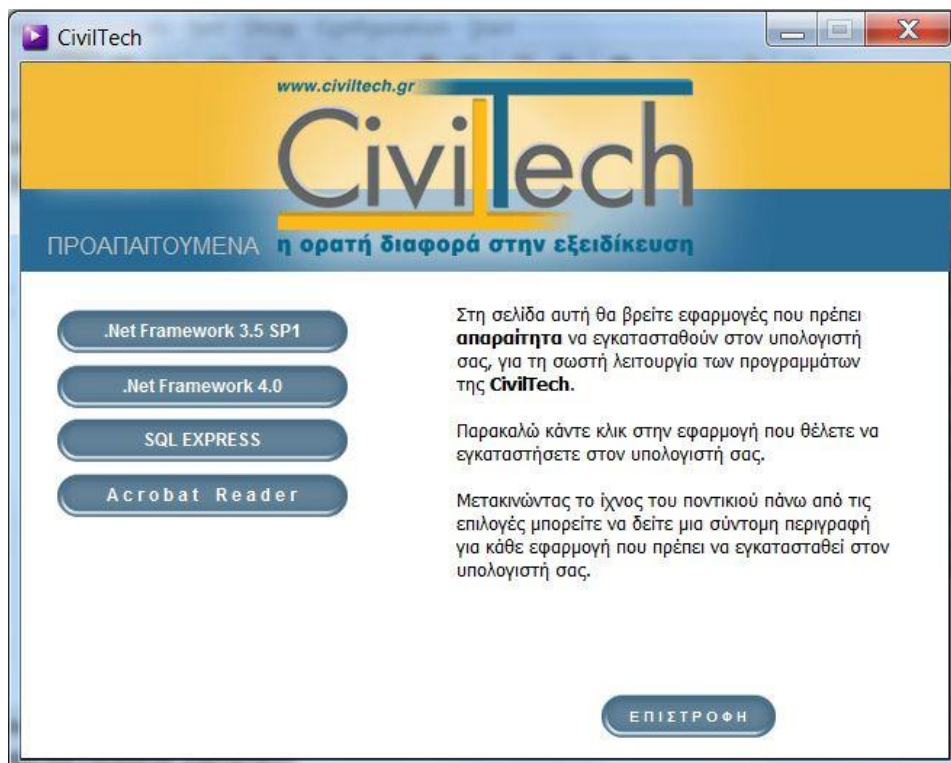
7. Εκτελέστε το αρχείο Setup.exe κάνοντας κλικ στο πλήκτρο **OK**.



## Βήμα 1: Προαπαιτούμενα

**Τα προαπαιτούμενα απαιτούνται μόνο κατά την πρώτη εγκατάσταση των εφαρμογών και όχι σε κάθε ενημέρωση.** Με την ολοκλήρωση της εγκατάστασης των προαπαιτούμενων είναι πιθανόν να σας ζητηθεί επανεκκίνηση του υπολογιστή σας. Μετά την επανεκκίνηση του υπολογιστή, θα πρέπει να συνεχίσετε την διαδικασία εγκατάστασης από το σημείο που έχει διακοπεί.

1. Εγκαταστήστε υποχρεωτικά τα Microsoft .Net Framework Έκδοση 3.5 SP1 και Microsoft .Net Framework Έκδοση 4.0 στον υπολογιστή σας.
2. Εγκαταστήστε το Microsoft SQL Server στον υπολογιστή σας, μόνο εφόσον σκοπεύετε να εγκαταστήσετε την οικογένεια εφαρμογών **Βάση Έργων**. Η βάση δεδομένων μπορεί να εγκατασταθεί **τοπικά**, στον ίδιο υπολογιστή που εγκαθίστανται και τα προγράμματα, ή σε ένα άλλο υπολογιστή (server) για χρήση μέσω δικτύου.
3. Εγκαταστήστε το Acrobat Reader για να μπορείτε να διαβάσετε τη βοήθεια των προγραμμάτων.



## Βήμα 2: Εγκατάσταση εφαρμογών

Μεταβαίνοντας στην ενότητα **Προγράμματα** μπορείτε να εγκαταστήσετε τις ακόλουθες οικογένειες εφαρμογών:



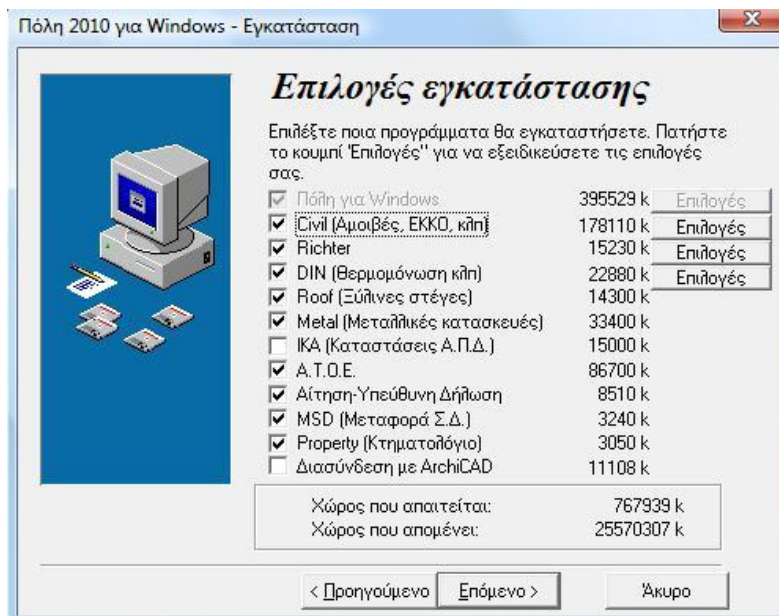
### Πόλη για Windows

Για να εγκαταστήσετε την οικογένεια εφαρμογών **Πόλη για Windows** μεταβαίνετε στα **ΠΡΟΓΡΑΜΜΑΤΑ** στην ενότητα **ΟΙΚΟΔΟΜΙΚΗ ΑΔΕΙΑ**.

Στο βήμα αυτό γίνεται η εγκατάσταση των προγραμμάτων της **Πόλη για Windows** στον υπολογιστή σας, με τη βοήθεια του **Οδηγού εγκατάστασης**. Κατά τη διάρκεια της εγκατάστασης ο **Οδηγός Εγκατάστασης** θα σας ζητήσει να επιλέξετε ποια προγράμματα θέλετε να εγκαταστήσετε και πού. Εάν δεν ξέρετε τι να απαντήσετε, μπορείτε να κάνετε διαδοχικά κλικ στο πλήκτρο **Επόμενο**, και με τον τρόπο αυτό, να ολοκληρώσετε με επιτυχία την εγκατάσταση. Ακολουθήστε προσεκτικά τις οδηγίες στην οθόνη. Είναι πιθανόν να απαιτηθούν μία ή δύο επανεκκινήσεις του υπολογιστή. Η διαδικασία της επανεκκίνησης εκτελείται αυτόματα από το πρόγραμμα εγκατάστασης. **Συστήνεται η επιλογή της αυτόματης εγκατάστασης για όλους τους χρήστες.**

Σας δίνετε η δυνατότητα να εγκαταστήσετε και προγράμματα που **δεν έχετε αγοράσει**. Σε αυτή την περίπτωση, τα προγράμματα θα λειτουργούν σε κατάσταση **demo**, δηλαδή ως δοκιμαστικές εκδόσεις. Εγκαθιστώντας τα προγράμματα ως δοκιμαστικές εκδόσεις, έχετε την ευκαιρία να τα δοκιμάσετε και να αξιολογήσετε τις δυνατότητές τους. Εάν διαπιστώσετε ότι καλύπτουν τις ανάγκες σας, μπορείτε να τα παραγγείλετε με ένα τηλεφώνημα στο (210) 600-3034.

Κάνοντας κλικ στο πλήκτρο **Επιλογές**, μπορείτε να επιλέξετε ποια υποπρογράμματα της οικογένειας θέλετε να εγκαταστήσετε. Δεν μπορείτε να αλλάξετε την επιλογή **Πόλη για Windows** (αφού εγκαθίσταται υποχρεωτικά στον υπολογιστή σας).



#### Παρατηρήσεις:

Δώστε άδεια χρήσης για τα προγράμματα που αγοράσατε, όπως περιγράφεται στην παράγραφο **Λήψη άδειας χρήσης**.

## Building Studio

Για να εγκαταστήσετε την οικογένεια εφαρμογών **Building Studio** μεταβαίνετε στα **ΠΡΟΓΡΑΜΜΑΤΑ** στην ενότητα **ΟΙΚΟΔΟΜΙΚΗ ΑΔΕΙΑ**.

Πριν εκτελέσετε αυτό το βήμα απαιτείται η εγκατάσταση **Προαπαιτούμενων**. Για περισσότερες πληροφορίες διαβάστε τη σχετική παράγραφο.

Επιλέξτε για εγκατάσταση το αντίστοιχο πρόγραμμα με τη βοήθεια του **Οδηγού εγκατάστασης**. Μπορείτε να κάνετε διαδοχικά κλικ στο πλήκτρο **Επόμενο**, και με τον τρόπο αυτό, να ολοκληρώσετε με επιτυχία την εγκατάσταση. Ακολουθήστε προσεκτικά τις οδηγίες στην οθόνη.



Η οικογένεια εφαρμογών **Building Studio** περιλαμβάνει τις παρακάτω εφαρμογές:

1. Τακτοποίηση Αυθαιρέτων
2. Building ExtrAXION
3. Απογραφή
4. Κατανομή Χιλιοστών
5. Πυροπροστασία
6. Στατιστικό Δελτίο

#### Παρατηρήσεις:

Δώστε άδεια χρήσης για τα προγράμματα που αγοράσατε, όπως περιγράφεται στην παράγραφο **Λήψη άδειας χρήσης**.

### Energy Building, Energy Certificate, Εξοικονομώ

Για να εγκαταστήσετε την εφαρμογή **Energy Building** μεταβαίνετε στα **ΠΡΟΓΡΑΜΜΑΤΑ** στην ενότητα **ΕΝΕΡΓΕΙΑΚΕΣ ΜΕΛΕΤΕΣ**.

Πριν εκτελέσετε αυτό το βήμα απαιτείται η εγκατάσταση **Προαπαιτούμενων**. Για περισσότερες πληροφορίες διαβάστε τη σχετική παράγραφο.

Επιλέγεται για εγκατάσταση το αντίστοιχο πρόγραμμα με τη βοήθεια του **Οδηγού εγκατάστασης**. Μπορείτε να κάνετε διαδοχικά κλικ στο πλήκτρο **Επόμενο**, και με τον τρόπο αυτό, να ολοκληρώσετε με επιτυχία την εγκατάσταση. Ακολουθήστε προσεκτικά τις οδηγίες στην οθόνη.



#### Παρατηρήσεις:

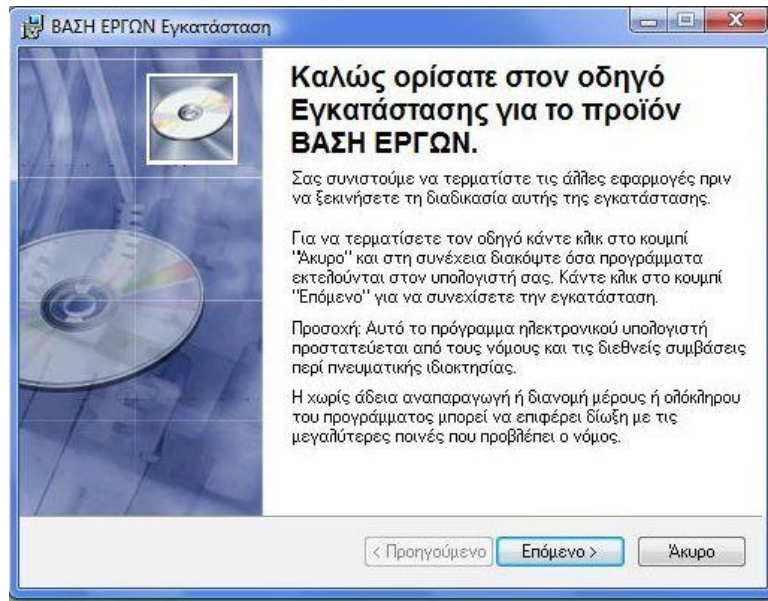
Δώστε άδεια χρήσης για τα προγράμματα που αγοράσατε, όπως περιγράφεται στην παράγραφο **Λήψη άδειας χρήσης**.

### Βάση Έργων

Για να εγκαταστήσετε την οικογένεια εφαρμογών **Βάση Έργων** μεταβαίνετε στα **ΠΡΟΓΡΑΜΜΑΤΑ** στην ενότητα **ΟΙΚΟΝΟΜΙΚΗ ΠΑΡΑΚΟΛΟΥΘΗΣΗ ΕΡΓΩΝ**.

Πριν εκτελέσετε αυτό το βήμα απαιτείται η εγκατάσταση **Προαπαιτούμενων**. Για περισσότερες πληροφορίες διαβάστε τη σχετική παράγραφο.

Στο βήμα αυτό γίνεται η εγκατάσταση των προγραμμάτων της οικογένειας **Βάση Έργων** στον υπολογιστή σας, με τη βοήθεια του **Οδηγού εγκατάστασης**. Μπορείτε να κάνετε διαδοχικά κλικ στο πλήκτρο **Επόμενο**, και με τον τρόπο αυτό, να ολοκληρώσετε με επιτυχία την εγκατάσταση. Ακολουθήστε προσεκτικά τις οδηγίες στην οθόνη.



Η οικογένεια εφαρμογών **Βάση Έργων** περιλαμβάνει τις παρακάτω εφαρμογές:

1. Οικονομικά
2. Φ.Π.Α. Ακινήτων
3. Κοστολόγηση
4. Εργατικά
5. Ε.Κ.Κ.Ο. Plus
6. Φοροτεχνικά

Για να ξεκινήσετε μια εφαρμογή της οικογένειας **Βάση Έργων**, (π.χ. Οικονομικά, Εργατικά κ.ο.κ.) πληκτρολογήστε:

**admin** στη θέση **όνομα χρήστη** και **password** στη θέση **κωδικός**.

#### **Παρατηρήσεις:**

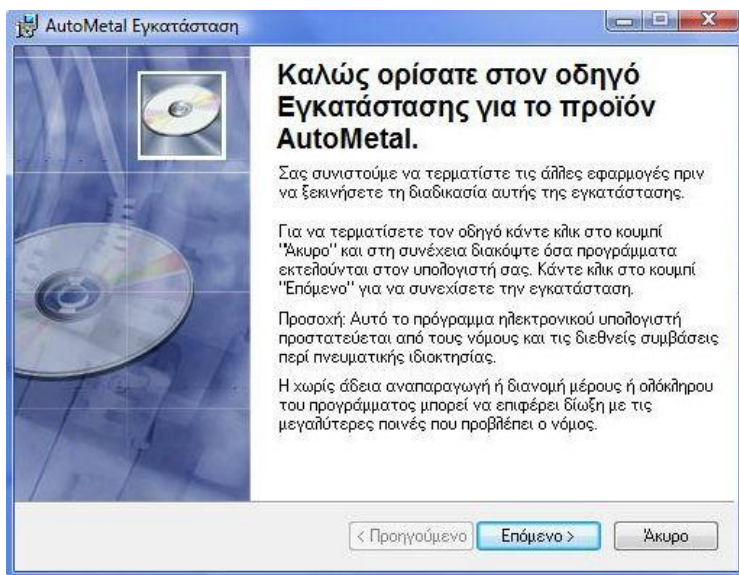
Δώστε άδεια χρήσης για τα προγράμματα που αγοράσατε, όπως περιγράφεται στην παράγραφο **Λήψη άδειας χρήσης**.

## **AutoMetal, AutoRoof , GEO Wall , EC 3 Suite , EC 1 Pad**

Για να εγκαταστήσετε την εφαρμογή **AutoMetal, AutoRoof , GEO Wall , EC 3 Suite , EC 1 Pad** μεταβαίνετε στα **ΠΡΟΓΡΑΜΜΑΤΑ** στην ενότητα **ΠΟΛΙΤΙΚΟΥ ΜΗΧΑΝΙΚΟΥ**.

Πριν εκτελέσετε αυτό το βήμα απαιτείται η εγκατάσταση **Προαπαιτούμενων**. Για περισσότερες πληροφορίες διαβάστε τη σχετική παράγραφο.

Επιλέγετε για εγκατάσταση το αντίστοιχο πρόγραμμα με τη βοήθεια του **Οδηγού εγκατάστασης**. Μπορείτε να κάνετε διαδοχικά κλικ στο πλήκτρο **Επόμενο**, και με τον τρόπο αυτό, να ολοκληρώσετε με επιτυχία την εγκατάσταση. Ακολουθήστε προσεκτικά τις οδηγίες στην οθόνη.



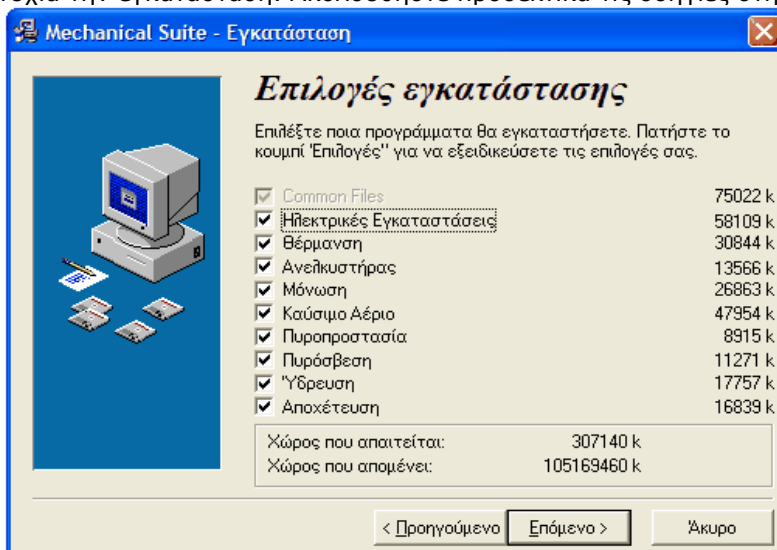
#### Παρατηρήσεις:

Δώστε άδεια χρήσης για τα προγράμματα που αγοράσατε, όπως περιγράφεται στην παράγραφο **Λήψη άδειας χρήσης**.

## Mechanical Suite

Για να εγκαταστήσετε την οικογένεια εφαρμογών **Mechanical Suite** μεταβαίνετε στα **ΠΡΟΓΡΑΜΜΑΤΑ** στην ενότητα **Η/Μ ΕΓΚΑΤΑΣΤΑΣΕΙΣ**.

Επιλέγετε για εγκατάσταση τα προγράμματα του **Mechanical Suite**, με τη βοήθεια του **Οδηγού εγκατάστασης**. Μπορείτε να κάνετε διαδοχικά κλικ στο πλήκτρο **Επόμενο**, και με τον τρόπο αυτό, να ολοκληρώσετε με επιτυχία την εγκατάσταση. Ακολουθήστε προσεκτικά τις οδηγίες στην οθόνη.



#### Παρατηρήσεις:

1. Η εγκατάσταση του **Mechanical suite** απαιτεί την εγκατάσταση της οικογένειας **Πόλη για Windows**.
2. Δώστε άδεια χρήσης για τα προγράμματα που αγοράσατε, όπως περιγράφεται στην παράγραφο **Λήψη άδειας χρήσης**.

### **AnaxCAD**

Για να εγκαταστήσετε την εφαρμογή **AnaxCAD** μεταβαίνετε στα **ΠΡΟΓΡΑΜΜΑΤΑ** στην ενότητα **ΑΡΧΙΤΕΚΤΟΝΙΚΗ ΜΕΛΕΤΗ**.

Επιλέγετε για εγκατάσταση το αντίστοιχο πρόγραμμα με τη βοήθεια του **Οδηγού εγκατάστασης**, όπως εικονίζεται προηγουμένως. Μπορείτε να κάνετε διαδοχικά κλικ στο πλήκτρο **Επόμενο**, και με τον τρόπο αυτό, να ολοκληρώσετε με επιτυχία την εγκατάσταση. Ακολουθήστε προσεκτικά τις οδηγίες στην οθόνη.

#### **Παρατηρήσεις:**

Κατά τη διάρκεια της εγκατάστασης θα σας ζητηθεί ο σειριακός αριθμός. Εισάγετε τον κωδικό που αναγράφεται στη συσκευασία της εφαρμογής.

### **Αμοιβές Δημοσίων Έργων**

Για να εγκαταστήσετε την εφαρμογή **Αμοιβές Δημοσίων Έργων** μεταβαίνετε στα **ΠΡΟΓΡΑΜΜΑΤΑ** στην ενότητα **ΔΙΑΧΕΙΡΙΣΗ ΔΗΜΟΣΙΩΝ ΕΡΓΩΝ**.

Πριν εκτελέσετε αυτό το βήμα απαιτείται η εγκατάσταση Προαπαιτούμενων. Για περισσότερες πληροφορίες διαβάστε τη σχετική παράγραφο.

Επιλέγετε για εγκατάσταση το αντίστοιχο πρόγραμμα με τη βοήθεια του **Οδηγού εγκατάστασης**, όπως εικονίζεται προηγουμένως. Μπορείτε να κάνετε διαδοχικά κλικ στο πλήκτρο **Επόμενο**, και με τον τρόπο αυτό, να ολοκληρώσετε με επιτυχία την εγκατάσταση. Ακολουθήστε προσεκτικά τις οδηγίες στην οθόνη.

#### **Παρατηρήσεις:**

Δώστε άδεια χρήσης για τα προγράμματα που αγοράσατε, όπως περιγράφεται στην παράγραφο **Λήψη άδειας χρήσης**.

### **Βήμα 3: Εγκατάσταση Hasp**

Σε περίπτωση που το **κλειδί του προγράμματος είναι hasp USB**, προτού λάβετε άδεια χρήσης θα πρέπει να εγκαταστήσετε τους drivers του hasp επιλέγοντας από το μενού του υπολογιστή σας:

**Έναρξη → Προγράμματα → Civiltech → Άδεια χρήσης → Ενέργειες → Εγκατάσταση hasp.**

### **Βήμα 4: Λήψη άδειας χρήσης**

Μετά την ολοκλήρωση της εγκατάστασης, εκτελέστε το πρόγραμμα **Άδειας Χρήσης** ως εξής:

1. Τοποθετήστε τη δισκέτα ή το CD άδειας χρήσης στον υπολογιστή σας.
2. Επιλέξτε, από το μενού του υπολογιστή σας, τον κατάλογο **Έναρξη → Προγράμματα → Civiltech → Άδεια χρήσης**
3. Στο παράθυρο που θα εμφανιστεί, επιλέξτε το αντίστοιχο Drive (A,D κλπ) και πατήστε **OK**.

#### **Παρατηρήσεις:**

Σας υπενθυμίζουμε ότι μπορείτε να ανανεώνετε τις ετήσιες άδειες χρήσης από το **Internet**.

Για αυτό το λόγο επιλέξτε από το μενού του υπολογιστή σας: **Έναρξη → Προγράμματα → Civiltech → Άδεια χρήσης → Ενέργειες → Ανανέωση άδειας μέσω Internet**.

### **Βήμα 5: Ξεκίνημα με τη Civiltech**

Μετά την ολοκλήρωση της εγκατάστασης:

1. Τοποθετήστε το μέσο κλειδώματος των εφαρμογών (δισκέτα κλειδί ή hasp USB) στον υπολογιστή σας.
2. Ξεκινήστε τις εφαρμογές της **Civiltech** επιλέγοντας από το μενού του υπολογιστή: **Έναρξη**  
**→ Προγράμματα → Civiltech**

### **Συνδεθείτε με τη Civiltech**

Συνδεθείτε με την ιστοσελίδα μας, ακολουθώντας τις παρακάτω ηλεκτρονικές διευθύνσεις:

1. ΚΕΝΤΡΙΚΗ ΙΣΤΟΣΕΛΙΔΑ: <http://www.civiltech.gr>
2. ΗΛΕΚΤΡΟΝΙΚΟ ΚΑΤΑΣΤΗΜΑ: <http://shop.civiltech.gr/>
3. ΥΠΟΣΤΗΡΙΞΗ ΕΦΑΡΜΟΓΩΝ: <http://forums.civiltech.gr/apps/default.aspx>
4. ΤΑ ΝΕΑ ΜΑΣ: <http://forums.civiltech.gr/info/f/7.aspx>
5. ΕΝΗΜΕΡΩΣΕΙΣ ΠΡΟΓΡΑΜΜΑΤΩΝ: <http://forums.civiltech.gr/apps/general/f/227.aspx>
6. ΣΕΜΙΝΑΡΙΑ: <http://forums.civiltech.gr/info/f/88.aspx>
7. ΣΥΝΤΕΛΕΣΤΕΣ: <http://www.civiltech.gr/Common/Values.aspx>